

T4

T4.55 | T4.65 | T4.75



UDOBNO IN DOMAČE DELOVNO OKOLJE

Posodobljena serija, še več udobja

Posodobljena serija T4 s tremi modeli je bila zasnovana z namenom izboljšanja udobja v kmetovanju. Z novimi motorji od 55 do 75 KM bodo še tako zahtevni uporabniki brezskrbno uživali v učinkovitosti novega New Hollandovega traktorja. Z izjemnimi agregati, ki ustrezajo še strožjim okoljevarstvenim predpisom glede emisij toplogrednih plinov Tier 5, boste privarčevali še več goriva in s pridom izkoriščali izjemno učinkovitost tehnologije dovoda goriva po skupnem vodu (Common Rail). S prepoznavno zasnovo in odzivno učinkovitostjo bo novi T4 postal ključni član vaše kmetije.



Popoln užitek v vožnji

V kabini VisionView™ bodo delovni dnevi minevali brez naporov. Kabina je zasnovana tako, da se bo popolnoma prilagodila vašim potrebam pri delu. Ponuja ergonomsko oblikovano udobje za vsakega voznika in postavlja nove mejnike udobja v tem segmentu. Učinkovita klimatska naprava in udoben sovoznikov sedež še dodatno pripomoreta k večjemu udobju pri delu. Zadovoljstvo je torej zagotovljeno.



Natanko to, kar piše na pokrovu

Učinkovitost serije T4 je prepoznavna že na prvi pogled. Kako? Preprosto, piše na pokrovu. Prvi dve mesti označujeta kategorijo traktorja, naslednji dve pa maksimalno moč motorja. New Holland je znamka, ki ji lahko zaupate in kjer lahko pričakujete le vrhunsko produktivnost, zanesljivost, kakovost in vzdržljivost. Vaš New Holland, za brezskrbno delo v vseh pogojih.

Nižji obratovalni stroški

Novi Common Rail motorji zmanjšajo porabo goriva do 13% v primerjavi s predhodnimi modeli. Katalizator delcev, potreben za ustreznost normativi Tier 5, zahteva le malo vzdrževanja. Za brezskrbno delo poskrbijo daljši servisni intervali, ki trajajo zavidljivih 600 delovnih ur. Enostavno vzdrževanje, pokrov motorja s širokim odpiranjem in lahko dostopne servisne točke pripomorejo k temu, da bo vaš traktor vedno v vrhunski kondiciji. Zlahka.

Različica z varnostnim lokom

Vsi modeli so na voljo z zložljivim varnostnim lokom. Varnost je še dodatno izboljšana z namestitvijo opsijske zaščitne strehe (skladno s standardom FOPS - opcija). Vozniku delo olajša tudi popolnoma ravno dno in ergonomske ročice, ki jih imajo sicer kabinske različice, poleg tega pa so dodane še posebej za to različico zasnovane komponente.

Moč in produktivnost

Iščete traktor, ki ponuja izjemno učinkovitost v kompaktnih dimenzijah? Potem je T4 vaša logična izbira. Napredni Common Rail motorji z natančnim dovajanjem goriva ponujajo neprimerljivo učinkovitost in odzivnost ter majhno porabo goriva. Široko območje konstantne moči med 1800 in 2300 vrt/min pomeni dovolj veliko zalogo moči tudi za bolj zahtevna opravila. Izjemno je tudi razmerje med močjo in težo (samo 30.4 kg/KM), kar pomeni še boljšo učinkovitost.



POVZPNITE SE IN UŽIVAJTE V VOŽNJI IN DELU

Ergonomska zasnova

Absolutno udobje je značilnost New Holland, ki med drugim daje velik poudarek na razvoj delovnega okolja voznika. Kabina VisionView™ je bila razvita s pomočjo najsodobnejše računalniške tehnologije, rezultat pa je brezhibno delovno okolje, zasnovano tako, da popolnoma ustreza vašim potrebam. Tu so široka vrata za vstop v kabino, kontrole za upravljanje so premišljeno razporejene, upravljanje z njimi pa je intuitivno, enostavno in lahkotno. Tako se lahko le še udobno namestite in se osredotočite na delo.

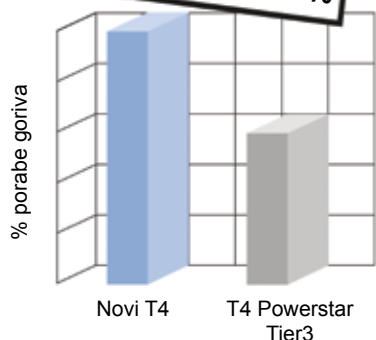


Učinkovit in okolju prijazen

Za čisto okolje v novem T4 skrbi napredna PM Cat tehnologija. PM Cat je ločevalec trdih delcev, nameščen v izpušni sistem. Delci ali saje v izpušnih plinih prehajajo skozi ločevalec PM Cat in izgorevajo ob stiku s stenami ločevalca. Zaradi velike hitrosti prehajanja izpušnih plinov se ločevalec nikoli ne zamaši, kar pomeni, da posegi voznika niso potrebni.

MANJŠA PORABA

GORIVO -13%



Za kar 13% manjša poraba

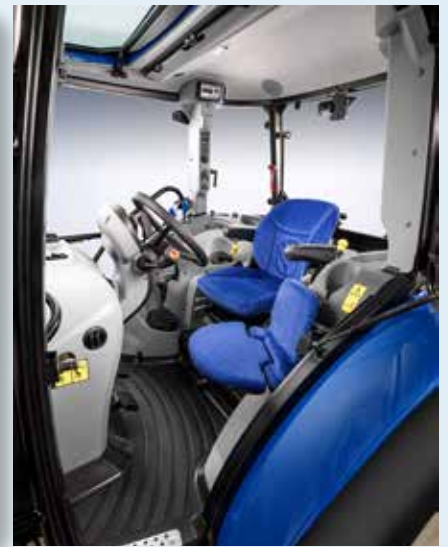
S tehnologijo dovoda goriva po skupnem vodu (Common Rail) in s sistemom PM Cat je poraba goriva pri novem T4 zmanjšana kar za 13%. V primerjavi s predhodnimi modeli T4 je natančnost dovajanja goriva še izboljšana, poraba goriva pa še bolj optimizirana.





Prostor, ki navdušuje

Ravna tla ter vzmetene stopalke pripomorejo k manjši utrujenosti skozi celoten delovni dan. Nastavljiv obroč krmila prilagodite vašim potrebam, kabina pa je prijetno ohlajena v vročih poletnih dneh. Sedite v novi traktor in uživajte v kmetovanju. Zahvaljujoč panoramski kabini VisionView™ bo vaša vidljivost in preglednost nad okolico in priključki popolna, ne glede na lokacijo dela ali vrsto priključkov.



Prilagodite delovno okolje

Zmogljiva klimatska naprava zagotavlja visoko učinkovitost tudi v najbolj vročih dneh, zrak pa se po kabini porazdeli preko desetih nastavljivih zračnikov. V ekstremnih vremenskih razmerah lahko še posebej hitro odtajate vetrobransko steklo. Upravljanje klimatske naprave je intuitivno, nastavitve pa lahko brez težav spreminjate tudi med samo vožnjo.



Nalašč za čelni nakladalec

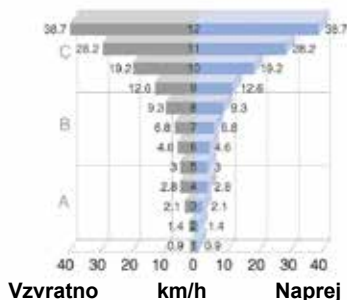
T4 je bil zasnovan tudi za delo s čelnim nakladalcem. Traktor je v celoti skladen z New Hollandovim čelnim nakladalcem 700TL. Odlična kombinacija za produktivnost. Z dvižno kapaciteto 2000kg in do 3.4m višine dviga je nakladalec 720TL odličen v vsaki situaciji.

IZBERITE PRENOS, KI VAM USTREZA

Pri New Hollandu se zavedamo, da ima vsak kmetovalec različne zahteve pri kmetovanju in da inteligentne inovacije prinašajo preizkušene in preverjene rešitve za izboljšanje učinkovitosti. Zato izbira različnih prenosov pomeni, da boste vedno lahko našli popolno rešitev za vaše potrebe.



Prenos 12x12



Prenos Synchro Shuttle

Na voljo je pri vseh modelih serije in ponuja štiri hitrosti v delovnem območju, kar omogoča natančne nastavitve hitrosti vožnje in upravljanje s priključki. Prenos se ponaša tudi z robustno mehansko smerno ročico za spreminjanje smeri vožnje.

Powershuttle

Prenos 12x12 je na voljo tudi v hidravlični različici Powershuttle. Smerna ročica je ergonomsko nameščena ob volanskem obroču, tako da lahko smer vožnje spreminjate z enim samim prstom. Odlično tako pri splošnih opravilih kot tudi pri upravljanju nakladalca.

Mehanski Park-lock

Mehanski sistem blokade prenosa Park lock je priročen v hribovitih predelih in zagotavlja dodatno varnost pri parkiranju na terenih z naklonom. Prenos se mehansko zapahne s pomočjo ročice v kabini. Sistem je še posebej koristen pri vleki polnih prikolic in težkih tovorov.

SERIJA T4

MODELI:	T4.55	T4.65	T4.75
New Holland Motor*	F5C	F5C	F5C
Št. valjev / Aspiracija / Ventili / Emisijska stopnja	4 / T / 2 / V	4 / T / 2 / V	4 / T / 2 / V
Prostornina	3400	3400	3400
Odobrena biodizelska mešanica	B20**	B20**	B20**
Izvrtna in hod	99x110	99x110	99x110
Maksimalna moč motorja ISO TR14396 - ECE R120	43/58	48/65	55/75
Nazivna moč motorja ISO TR14396 - ECE R120	43/58	48/65	55/75
Nazivni vrtljaji motorja	2300	2300	2300
Maksimalni navor - ISO TR14396	244@1500	275@1500	309@1500
Porast navora	37	38	36
Izpušna cev nameščena ob A-stebriček	•	•	•
Prostornina zalogovnika za gorivo	90	90	90
Servisni interval	600	600	600
Synchro Shuttle™ prenos (40km/h)	•	•	•
Število hitrosti	12x12	12x12	12x12
Minimalna hitrost	0.8	0.8	0.8
Hitrosti v delovnem območju 4-12 km/h	4	4	4
Hidravlični Powershuttle prenos (40km/h)	o	o	o
Število hitrosti	12x12	12x12	12x12
Minimalna hitrost	0.8	0.8	0.8
Hitrosti v delovnem območju 4-12 km/h	4	4	4
Synchro Shuttle™ prenos (opcijske plazeče hitrosti 40km/h)	o	o	o
Število hitrosti	20x20	20x20	20x20
Minimalna hitrost	0.1	0.1	0.1
Hitrosti v delovnem območju 4-12 km/h	4	4	4
Električni sistem			
Alternator 12V	120	120	120
Kapaciteta akumulatorja	100	100	100
Os / Prema			
2WD prednja prema	o	o	o
4WD prednja prema	•	•	•
Kot obrata koles 2WD / 4WD prednja prema	55 / 55	55 / 55	55 / 55
Dinamična prednja blatnika	o	o	o
Obračalni polkrog 2WD / 4WD prednja prema	3660 / 3815	3660 / 3815	3660 / 3815
Elektrohavrlično aktiviranje 4WD pogona	•	•	•
Zapora prednjega diferenciala z omejenim zdrsom	•	•	•
Hidravlični sistem			
Črpalka s konstantnim pretokom	•	•	•
Pretok glavne črpalke	47.5	47.5	47.5
Pretok črpalke krmila (mehanski shuttle / hidravlični shuttle)	27.5 / 35.6	27.5 / 36	27.5 / 36
Mehansko upravljanje zadnje hidravlične dvigalke	•	•	•
Hidravlični distributorji			
Tip	Standard / Deluxe	Standard / Deluxe	Standard / Deluxe
Maksimalno število distributorjev zadaj / diverter	3 / 1	3 / 1	3 / 1
Maksimalno število spojk	8	8	8
Maksimalno število sredinsko nameščenih distributorjev	2	2	2
Maksimalno število spojk sredinsko nameščenih distributorjev	4	4	4
Upravljanje sredinsko nameščenih distributorjev s krmilno palico (joystick)	o	o	o
Hidravlična dvigalka			
Kategorija zadnje dvigalke	I / II	I / II	I / II
Maksimalna kapaciteta dviga na koncih rok	2760	2760	2760
Maksimalna kapaciteta dviga preko celotnega območja (610mm za konci rok)	2070	2070	2070
Predpriprava za čelni nakladalec			
Integrirana krmilna palica (joystick) za čelni nakladalec	o	o	o
Priključna gred			
Hidravlično podprt vklop priključne gredi	•	•	•
Vrtljaji motorja pri:			
540	1958	1958	1958
540 / 540E	1958 / 1592	1958 / 1592	1958 / 1592
Sinhronizirana	o	o	o
Zavore			
Mehanska parkirna zapora (Park Lock)	o	o	o
Hidravlične zavore za prikolico	o	o	o

MODELI:	T4.55	T4.65	T4.75
Voznikovo okolje			
Kabina Deluxe VisionView™ s FOPS - OECD koda 10 nivo 1	•	•	•
Vzmetena voznikova ploščad z zložitljivim varnostnim lokom (ROPS)	o	o	o
Kategorija kabine Deluxe VisionView™ - EN 15695	2	2	2
Pregledno strešno okno	•	•	•
Pranje/brisanje zadnjega okna	o	o	o
Deluxe zračno vzmeteni sedež s 15° odklonom in varnostnim pasom	o	o	o
Sedež za sovoznika z varnostnim pasom	•	•	•
Command Arc konzola na desni strani	•	•	•
Po naklonu nastavljen obroč krmila	•	•	•
Klimatska naprava	o	o	o
Recirkulacijski zračni filtri	•	•	•
Radijski sprejemnik s pomožnim vhodom (AUX)	•	•	•
Teleskopski ogledali	o	o	o
Maksimalni nivo hrupa v kabini Deluxe VisionView™ - 77/31EEC	78	78	78
Tovarniško nameščeni rotacijski luči (1 ali 2)	•	•	•
Teže			
Najmanjša teža brez balasta / teža ob dostavi:			
2WD prednja prema z varnostnim lokom	2280	2280	2280
4WD prednja prema z varnostnim lokom	2700	2700	2700
2WD prednja prema s kabino	2550	2550	2550
4WD prednja prema s kabino	2830	2830	2830
2WD največja dovoljena teža pri 30 km/h	4500	4500	4500
4WD največja dovoljena teža pri 40 km/h	4800	4800	4800

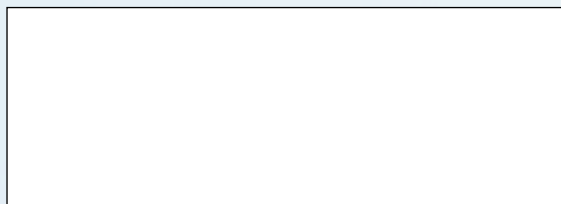
• Serijska oprema o Opcija - Ni na voljo * Razvito pri FPT Industrial ** Odvisno od pogojev



MODELI:	T4.55	T4.65	T4.75
Dimenzije			
Pri dimenzijah zadnjih pnevmatik***	340/85 R28	420/85 R30	480/70 R30
A Skupna dolžina od prednjega nosilca do zadnje dvigalke	3884	3884	3884
B Minimalna širina	1756	1938	2008
C Višina na sredini zadnje osi do vrha varnostnega loka	1952	1952	1952
Višina na sredini zadnje osi do vrha varnostnega loka (zložen lok)	1306	1306	1306
Višina na sredini zadnje osi do vrha kabine	1784	1784	1784
D Skupna višina do strehe kabine	2409	2484	2484
E Medosna razdalja			
2WD prednja prema	2180	2180	2180
4WD prednja prema	2132	2132	2132
F Širina koloteka (min. / maks.)	1416 / 1928	1518 / 1918	1528 / 1928
G Minimalna oddaljenost od tal (odvisno od priklopa ali vlečne kljuke)	333	393	423

*** Poleg omenjenih dimenzij pnevmatik so na voljo še: 340/85 R28, 480/70 R30

Vaš pooblaščen New Holland zastopnik:



ITRO, trgovina, servis in storitve, d.o.o., PE Štore
 Železarska c. 3, SI-3220 Štore
 Tel.: +386 (0)3 780 57 12 (14, 15), Fax.: +386 (0)3 780 57 02
 E-mail: itro@itro.si, http: www.newholland.si

